

یکی از اجزاء تشکیل دهنده موسیقی ریتم است.

برای اینکه ما بتوانیم تغییراتی در ریتم به وجود آوریم نیاز به نُت‌های مختلفی داریم که این نُت‌ها شامل هفت نُت با کشش‌های مختلف می‌باشند که عبارتند از:



۱- نُت گرد با این شکل نشان داده می‌شود

۲- نُت سفید با این شکل نشان داده می‌شود

۳- نُت سیاه با این شکل نشان داده می‌شود

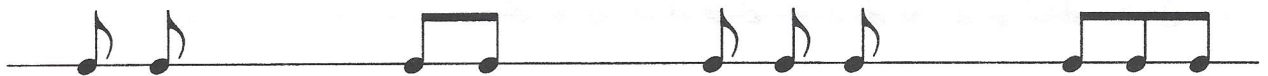
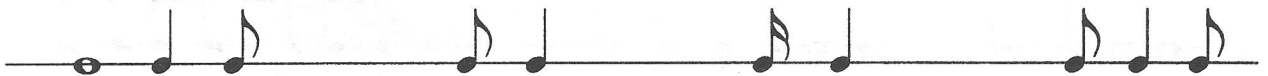
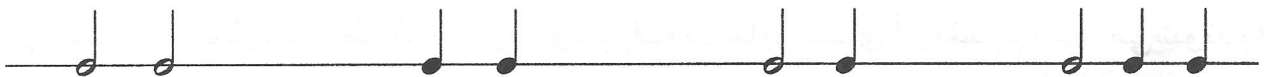
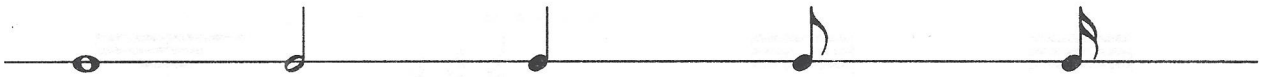
۴- نُت چنگ با این شکل نشان داده می‌شود

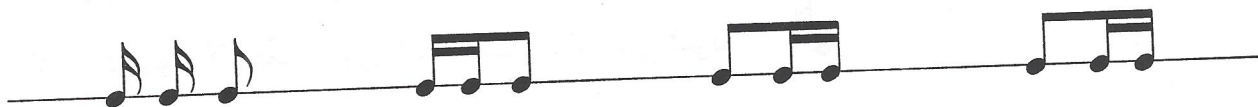
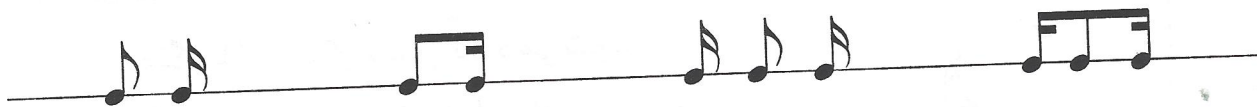
۵- نُت دولاچنگ با این شکل نشان داده می‌شود

۶- نُت سه‌لاچنگ با این شکل نشان داده می‌شود

۷- نُت چهارلاچنگ با این شکل نشان داده می‌شود

شکل و تعداد نُت‌های زیر را بنویسید:





واحد زمان نُت گردد در نظر گرفته می شود و بقیه نُت ها بر مبنای آن تقسیم بندی می شوند به طوریکه ارزش زمانی هر یک برابر با نصف نُت قبلی خود می باشد.

