

۷- چهارگاه

برای رسیدن به اکتاو دستگاه چهارگاه و نت شاهد درآمد، در فاصله اکتاو عیناً می‌توان مانند دستگاه سه‌گانه عمل نمود، ولی به جهت پاره‌ایی اختلافها که در قرار گرفتن بعضی از گوشه‌های دستگاه چهارگاه روی درجات گام آن است باید در مورد نکات زیر توجه بیشتری مبذول داشت.

۱- درجه سوم گام چهارگاه شاهد گوشه زایل است.

۲- درجه چهارم گام چهارگاه شاهد گوشه مویه است.

۳- درجه پنجم گام چهارگاه شاهد گوشه حصار است.

۴- درجه ششم گام چهارگاه شاهد گوشه مخالف است.

۵- درجه هشتم گام چهارگاه شاهد گوشه‌های مغلوب و منصوری است.

مورد شماره ۵ برای حصول منظور ما در درجه اهمیت قرار دارد و با تغییر و تبدیل

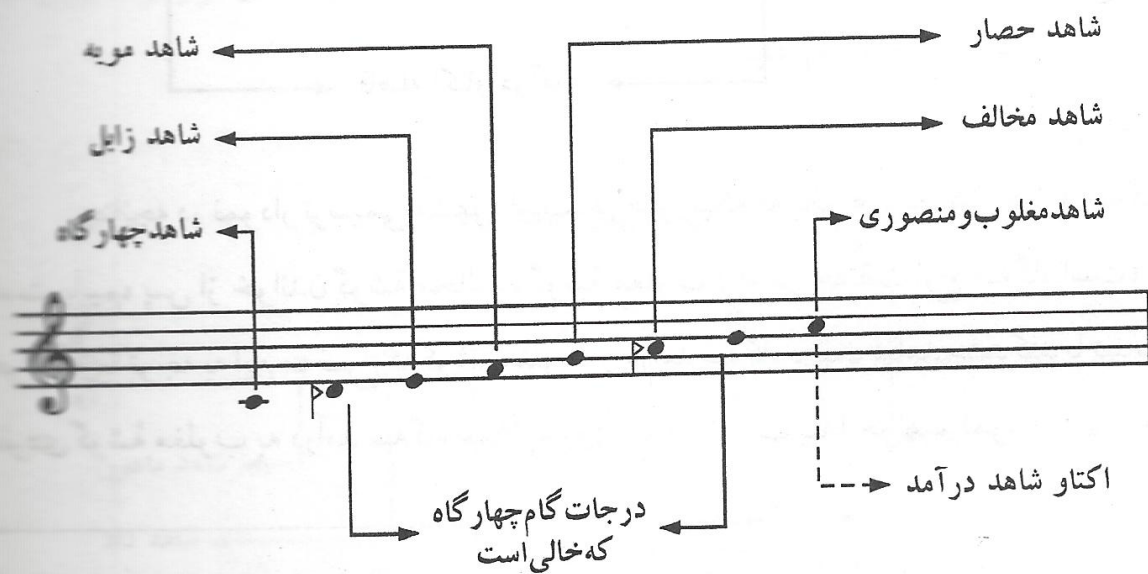
گوشه‌های نامبرده در فاصله اکتاو به درآمد چهارگاه، دست پیدا خواهیم کرد. در حقیقت می‌توان

گفت با گوشه شوشتری منصوری (که یکی از گوشه‌های اوج دستگاه چهارگاه است)^(۱) در واقع

درآمد چهارگاه در چنگ و حیطة خواننده و نوازنده است و با تفکیک کردن حُزن و سوزناکی

ملودی گوشه مذکور و تبدیل آن به شوکت و وقار درآمد چهارگاه، مقصود مورد نظر عملی

می‌شود. به شکل ترسیمی توجه کنید:



۱- به این دلیل که گوشه مغلوب را نیز می‌توان برای دستگاه چهارگاه گوشه اوج محسوب نمود و چون در سه‌گانه نیز این تشابه وجود دارد (اوج بودن گوشه مغلوب) لذا، زبنده است در چهارگاه این گوشه ملاک تشخیص

توقف بر روی سایر درجات گام چهارگاه در حقیقت تغییر مایه محسوب می‌شود و با علامات عرضی حالت گام عوض می‌شود.

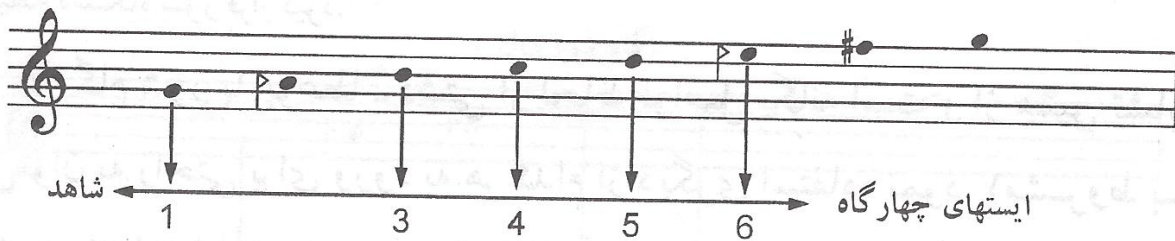
درجات پنجم و ششم^(۱) درجاتی هستند که با علامات عرضی گام چهارگاه را تبدیل می‌نمایند و نمایانگر ملودی‌های دو تا از گوشه‌های معروف چهارگاه (حصار - مویه) می‌باشند.

نت شاهد در چهارگاه همان نت شروع گام (تونیک) است.

گام چهارگاه با گام سه‌گاه روابط و مناسباتی دارد که بعداً به آن خواهیم پرداخت.

فواصل گام چهارگاه به صورت زیر است:

سه‌ربع پرده	۱- بین درجهٔ اول تا دوم
یک پرده و ربع پرده	۲- بین درجهٔ دوم تا سوم
نیم پرده	۳- بین درجهٔ سوم تا چهارم
یک پرده	۴- بین درجهٔ چهارم تا پنجم
سه‌ربع پرده	۵- بین درجهٔ پنجم تا ششم
یک پرده و ربع پرده	۶- بین درجهٔ ششم تا هفتم
نیم پرده	۷- بین درجهٔ هفتم تا هشتم



نمایش فواصل گام چهارگاه روی خطوط حامل

در شروع ملودی درآمد، اصولاً به نتهای شاهد گوشه‌های (مخالف - حصار) اشاره می‌شود (البته در قسمت بم‌تر از شروع گام) و سپس تونیک گام چهارگاه خود را نشان می‌دهد.^(۲)

۱ - در حقیقت درجه پنجم گام علامت عرضی نمی‌گیرد و بصورت نت اصلی می‌ماند، ولی وجود ملودی گوشه‌ای که روی این درجه قرار دارد باعث می‌شود تا روی این درجه مایه‌ای از چهارگاه بدست آید و بعضی از درجات گام را تغییر دهد. «ن»

۲ - این نکته را امتحان کنید زیرا برای دستیابی به گوشه‌های مخالف و حصار شیوه قابل توجهی محسوب می‌گردد. «ن»